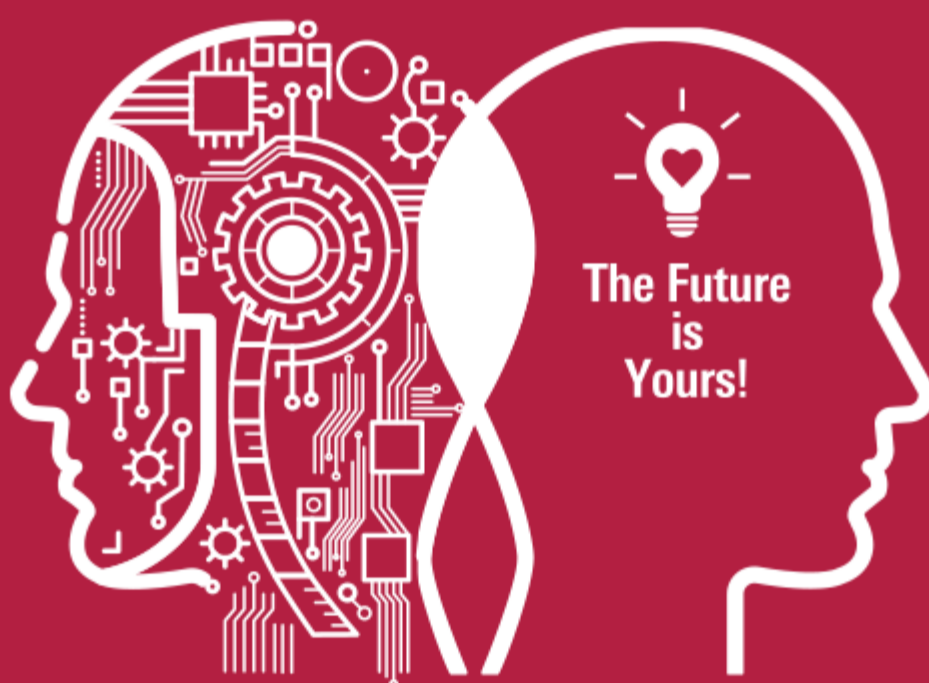


# LG CNS

## 2020년 하반기 신입사원 채용



### IT Intensive Course : '21년 1월 입사 대상

모집기간 | 2020년 9월 17일 - 2020년 9월 29일

자세한 내용은 careers.lg.com에서 확인해주세요

## '20년 하반기 LG CNS 『IT Intensive Course』 (신입채용)

모집기간 : 2020년 9월 17일 - 2020년 9월 29일

### I 모집요강

#### ● 지원분야 및 수행 업무

구분	모집분야	수행업무
학사	IT서비스	<ul style="list-style-type: none"> <li>•신규시스템 구축 및 통합, 시스템유지보수, 솔루션 개발</li> <li>•전사자원관리 솔루션 구축/운영(ERP 등)</li> </ul>
	스마트팩토리/스마트물류	<ul style="list-style-type: none"> <li>•제조분야 MES/설비관리 시스템 구축/운영</li> <li>•물류설비 설계/구축/운영 및 물류솔루션 개발/유지보수</li> </ul>
	클라우드/인프라	<ul style="list-style-type: none"> <li>•클라우드 사업개발/운영/설계/구축/전환/플랫폼 개발</li> <li>•Infra(서버/DB/미들웨어/네트워크) 구축/운영</li> </ul>
박사	AI	<ul style="list-style-type: none"> <li>•딥러닝 알고리즘 연구 및 기술확보</li> <li>•최신 AI기술 분석 및 검증</li> </ul>
석/박사	빅데이터	<ul style="list-style-type: none"> <li>•제조/물류/서비스/금융 등 도메인별 빅데이터 분석</li> <li>•통계, 데이터마이닝, 머신러닝 기반 프로젝트 수행</li> </ul>
석/박사	컨설팅	<ul style="list-style-type: none"> <li>•IT전략 수립 및 Process Innovation 컨설팅</li> </ul>
석사	스마트물류	<ul style="list-style-type: none"> <li>•물류설비 설계/구축/운영 및 물류솔루션 개발/유지보수</li> </ul>

※ 우대전공 : 컴퓨터공학/정보통신공학/산업공학/전자공학/기계공학 등 IT 및 DX유관 전공

#### ● 지원자격 및 기타사항

- 기졸업자 및 '21년 2월 학사/석사/박사 학위 취득 예정자
- 병역필 또는 면제자로 해외여행에 결격사유가 없는 자
- 취업 보호 대상자(보훈) 및 장애인은 관계 법령에 의거하여 우대

### I 일정 및 프로세스



- 10월 2주차 발표예정
- 온라인 인적성 검사 및 프로그래밍Test
- 직무역량 및 인성면접 - AI면접 추가예정
- 임원면접
- 전형절차 및 시기/방법은 추후 코로나 확산 및 환경 변화 등을 고려하여 변경될 수 있음 (면접 온라인 진행여부 추후 확정)

### I 지원방법 및 문의처

- 신청기간 : '20년 9/17(목) - '20년 9/29(화) 18:00 까지
- 신청방법 : LG그룹 채용 홈페이지를 통한 인터넷 접수(<http://careers.lg.com>)만 가능합니다.
- 문의처 : 자세한 내용은 careers.lg.com에서 확인해 주시기 바라며 LG그룹 채용홈페이지 [채용문의] 의 [1:1질문하기]로 문의해 주시기 바랍니다.