



국방부 군악대대 전통악대

국방부 군악대대 전통악대는 과거 임금의 행차나 군대의 행렬시 연주했던 '대취타'의 맥을 이어 오고 있는, 대한민국을 대표하는 전통 군악대로서, 국민 환영행사 및 정부의 주요행사를 주 임무로 하며, 장병의 사기진작과 정서순화를 위한 각종 연주 활동 및 우리 민족의 찬란한 문화와 전통음악의 계승 발전을 통한, 국악의 대중화를 실천하고 있습니다.

2016 캐나다 오키나와 국제 군악제, 영국 에든버러 군악제등 세계적인 군악제와 UAE국제방산전시 초청연주 등 국제적 행사에 초청되어 세계적인 문화강국, 우리 대한민국의 우수성과 국군의 위상을 드높이는 문화사절단으로서의 역할을 충실히 수행하고 있습니다.



현충원 정기음악회 관람 안내

현충원 정기음악회 관람을 원하실 경우 인터넷 신청이 필요합니다.

현충원 홈페이지(www.snmb.mil.kr) 접속 후

- ▶ 팝업존(Popup Zone)에서 '정기음악회'를 클릭, 또는
- ▶ 상단의 '신청마당-신청하기-문화교육행사 신청'에서 관람 신청을 하실 수 있습니다.

※ 입장 시간 공지

- ▶ 인터넷 신청자: 18:30 부터 입장 가능
좌석은 예약제가 아님(선착순 좌석 착석)
- ▶ 인터넷 미신청자: 19:25 부터 입장

※ 관람 안내 주의 사항

- ▶ 어린이(7세 이하)를 동반한 경우에는 원활한 진행을 위해 2층에서 관람해 주세요.
- ▶ 각종 음식물의 공연장 반입은 불가합니다.
- ▶ 원활한 공연 진행을 위해 공연 시작 전 휴대폰을 꺼 주시기 바랍니다.

현충원 행사 안내

11월 현충원 정기음악회

- 일시: 11월 29일(수) 오후 7시 30분
- 장소: 국립서울현충원 내 현충관

사랑과 감동을 선사하는

음악 한마당

일시 10월 25일(수), 19:30 장소 현충원 內 현충관
출연 국방부 전통악대 지휘 전통악대장 대위 정수근



국립서울현충원
Seoul National Cemetery

지휘 전통악대장 대위 정수근

남도 아리랑 작곡 백대웅
국방부 전통악대

설장구 협주곡 '소나기' 작곡 이경섭
설장구 협연 병장 이영채

혼저옵서예 작곡 정예경
편곡 정수근
싱어송라이터 차여울

편지 작곡 김광진
편곡 조유찬
싱어송라이터 김광진

마법의 성 작곡 김광진
김광진 / 차여울

버꾸춤 안무 서한우
금당 서한우 / 국방부 전통악대 타악연희팀

제비 노정기 / 박타령 작곡 황호준
작곡 이경섭
소리꾼 김나니

신모듬 3악장 '놀이' 작곡 박범훈
국방부 전통악대
협연 병장 정동일 김정용 박창원 윤성배

사랑가 작·편곡 AUX
협연 병장 이용우, 상병 송권웅

남도 아리랑

우리나라 남도 지방의 대표적인 민요인 '진도 아리랑'과 '밀양 아리랑'을 주 테마로 하여 작곡된 '아랑 설화'의 슬프고 애절한 내용과 진도 아리랑의 남도 육자배기 선율, 밀양 아리랑과 메나리 가락, 그리고 활기찬 타악 연주가 돋보이는 곡으로 우리 음악의 멋과 흥을 두루 나타내고 있다.

설장구 협주곡 '소나기'

2007년 KBS 국악관현악단에 위촉 초연된 곡으로 설장구 가락을 반주에 맞추어 선보이는 곡이며 한여름의 소나기를 표현한 창작곡이다. 장구 악기의 조화로운 울림과 화려한 연주를 보여 준다.

혼저옵서예

MBC 베스트극장 '적루몽'의 OST로 쓰인 곡으로, '어서 오십시오'라는 뜻의 제주도 방언으로 떠나간 이를 그리며 돌아오기를 바라는 마음을 애절하게 나타내고 있다. 주제 선율은 아리랑과 같이 5음 음계로 쓰여 귀에 익숙하게 들린다.

편지

사랑하는 이에게 이별을 고하는 편지에 대한 내용으로 나는 떠나가도 내 마음은 당신에게 남기고 가리라는 느낌의 애절한 가사가 돋보인다.

버꾸춤

남도 지방에서 전해 내려오던 풍물놀이에 속하여, 마을 사람들의 안녕과 복을 기원하기 위해 추었던 춤이다. 크기가 작지도 크지도 않은 어중간한 '버꾸'라는 복을 들고 춘다 하여 '버꾸춤'이라 명명되었으며, 버꾸춤은 서한우 선생에 의해 무대화되어 현재까지 알려지고 있다.

제비 노정기 / 박타령

판소리 '흥부가' 중 '제비 노정기'와 '박 타는 대목'을 모티브로 창작된 각기 다른 국악가요이다. 판소리는 장형의 드라마이다. 하지만 어느 한 부분을 떼어 놓아도 훌륭한 작품으로 표현된다. 각각 다른 작곡가가 작곡을 하였지만 같은 흥부가의 소재를 사용하였기에 한 곡처럼 연결되며, 정통 판소리와 현대적인 국악가요가 자연스럽게 어울리며 흥미롭게 펼쳐진다.

신모듬 3악장 '놀이'

1988년 대한민국작곡상 최우수상을 수상하였으며, 경기 이남 지방의 무속 음악에서 비롯된 장단과 농악 장단을 어울려 신(神)을 모은다는 뜻으로 쓰였다. 3악장은 '놀이'로서 신바람 나게 치고 즐기는 모습을 그려냈다. 사물놀이와 국악 관현악이 폭넓게 어우러지는 곡이다.



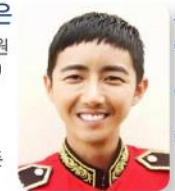
지휘 전통악대장 대위 정수근

- 육군 대위, 학사 56기
- 서울예고 작곡과 졸업
- 중앙대학교 작곡과 졸업
- 2009년 대한민국 실내악 축전 젊은 작곡가 부문 위촉
- KBS 드라마 '오렌지 마말레이드' OST 메인타이틀곡 '반전몽아' 작사
- 22, 50사단 군악대장 역임
- 現) 국방부 군악대대 전통악대장



사회 아나운서 권나은

- 서강대학교 언론대학원 졸업(미디어교육 전공)
- SBS/KNN 리포터
- 울산 MBCMC
- 삼성그룹 아나운서
- 영화 '내부자들', '골든 슬럼버' 영커
- 現) 온마이크 대표



사회 일병 황광희

- 디지털 서울문화예술대학교 연극영화과 재학
- 2013 SBS 연예대상 베스트 엔터테이너상
- 現) 국방부 군악대대 북부



싱어송라이터 차여울

- 연세대학교 작곡과 졸업
- '내조의 여왕', '쌈마이웨이' 등 다수 OST 참여
- 에스오일, 스카이라이프 등 다수 CF
- 액터 뮤지션 뮤지컬 '오비디' 네레이드 배역
- 現) 차여울 밴드 리더



싱어송라이터 김광진

- 그룹 '더 클래식' 멤버
- 대표곡: '마법의 성', '편지', '여우야' 등 다수
- 1994 KBS 가요대상 작사상 수상
- 미시간 주립대 경영대학원 경영학 석사
- 2017년 '지혜', '배다리' 음반 발매



버꾸춤 금당 서한우

- 동국대학교 문화예술대학원 예술학 석사
- 서울예술단 감독 역임
- 정동극장 예술감독 역임
- 한국농악보존회 이사
- 한국국악협회 농악분과위원장
- 現) 천안시립풍물단 예술감독



판소리 소리꾼 김나니

- 한국예술종합학교 전통예술원 예술사 졸업
- 제25회 전주대사습놀이 학생전국대회 판소리 부문 정원
- 現) 성남시립국악단 상임 단원

특별 찬조 출연 문화동반자(CPI, Cultural Partnership Initiative)

문화체육관광부 주최로 아시아, 아프리카, 동유럽, 남미 등의 문화·예술 분야의 전문가를 초청하여 우리나라에 체류하면서 해당 분야에 대한 쌍방향 교류를 추진하는 국제 교류 프로그램이다.

2005년 시작하여 2016년까지 총 149명의 문화동반자를 배출하였으며, 올해는 9개국(르완다, 미얀마, 몽골, 방글라데시, 아제르바이잔, 인도네시아, 우간다, 우즈베키스탄, 파키스탄) 12명의 전통예술인을 초청하였고, 이번 현충원 음악회에 6명의 문화동반자가 함께 참여하였다.