

[학생용]

2019학년도 정규 1학기

수강지도 신청 안내

2019. 1.

공과대학 학사과정 11개 학과(부)와 산업공학과 석사 및 박사과정 학생들은 2019학년도 1학기 수강지도가 의무사항이므로 반드시 온라인으로 수강지도 신청을 해야합니다.

공과대학

I 수강지도 안내

1 수강지도 일정

- 학생 신청기간 : [2019. 1. 3.\(목\) ~ 2019. 1. 15.\(화\)까지](#)
- 교수 지도기간 : [2019. 1. 3.\(목\) ~ 2019. 1. 16.\(수\)까지](#)

2. 수강지도 FAQ

- 수강지도는 왜 받아야하나요?

A : 수강지도의 기본적 취지는 학생들이 학업 계획을 세우고 이에 부합하는 학점을 취득할 수 있도록 돕기 위함입니다. 사전 수강지도를 통해 학생들이 적절한 교육과정 이수할 수 있으며, 졸업에 필요한 학점과 필수 과목들을 미리 체크할 수 있는 장점이 있습니다.

- 2019학년도 1학기 수강지도 의무 학과(부)는 어디인가요?

A : 2019학년도 1학기 수강지도 의무 학과(부)는 아래의 총 11개 학과(부)의 학사과정과 산업공학과 석사 및 박사과정입니다. 아래 학과(부)에 소속된 2019학년도 1학기 재학생 및 복학예정자는 반드시 수강지도를 받으시기 바랍니다.

-학사과정

건설환경공학부, 건축학과, 기계항공공학부, 산업공학과, 에너지자원공학과, 원자핵공학과, 재료공학부, 조선해양공학과, 전기·정보공학부, 컴퓨터공학부, 화학생물공학부

-석사 및 박사과정

산업공학과

○ 수강지도 신청은 어디서하나요?

A : 수강신청 사이트의 ‘수강지도상담’ 탭에서 신청할 수 있습니다. 수강지도상담 탭을 클릭 후, 좌측 상단의 ‘신규’ 버튼을 눌러 수강지도를 신청하시기 바랍니다. 수강지도신청 화면에서 좌측 상단의 ‘신청’ 버튼을 눌러야 수강지도 신청이 완료됩니다.

○ 수강지도를 받지 않으면 어떻게 되나요?

A : ① 기계항공공학부, 산업공학과, 조선해양공학과, 에너지자원공학과, 원자핵공학과, 재료공학부 학생들의 경우, 수강지도 **승인**을 받지 않으면 수강신청 기간 중 이틀간(1. 24(목) ~ 1. 25(금)) 수강신청을 할 수 없습니다.

② 건설환경공학부, 컴퓨터공학부 학생들의 경우, 수강지도 **신청**을 하지 않으면 수강신청 기간 중 이틀간(1. 24(목) ~ 1. 25(금)) 수강신청을 할 수 없습니다.

③ 건축학과, 전기·정보공학부, 화학생물공학부 학생들의 경우, 수강신청은 가능하나 향후 불이익을 받을 수 있습니다.

○ 수강지도 신청을 하면 지도교수님이 승인해야 수강신청이 가능한가요?

(기계항공공학부, 산업공학과, 조선해양공학과, 에너지자원공학과, 원자핵공학과, 재료공학부, 화학생물공학부)

A : 승인이 원칙으로 지도교수님께 수강지도내역에 대해 **승인을 받아야** 수강신청이 가능합니다. 따라서 수강지도 신청 후에도 교수님이 신청내역에 대해 승인하셨는지 반드시 확인하시기 바랍니다. **교수님이 반려하신 경우, 반드시 재신청하시어 승인을 받으셔야 합니다.**

(건설환경공학부, 건축학과, 전기·정보공학부, 컴퓨터공학부)

A : 승인이 원칙이나 이번 학기는 온라인으로 수강지도 신청만 하면 수강신청이 가능합니다. 따라서 이번학기는 지도교수님의 승인을 받지 않아도, 학생이 수강지도를 신청했다면 수강신청을 할 수 있습니다.

○ 수강지도 기간에 승인을 받지 못했는데(또는 신청을 못했는데), 수강신

청을 계속 못하나요?

A : 학과(부)의 정책에 따라 다릅니다.

- 건설환경공학부, 기계항공공학부, 산업공학과, 조선해양공학과, 에너지자원공학과, 원자핵공학과, 재료공학부, 컴퓨터공학부 소속의 수강지도를 신청하지 않은 학생들은 수강신청 기간 중 이틀간(1. 24(목) ~ 1. 25(금)) 수강신청을 할 수 없지만, 세 번째 날인 1. 28(월)부터는 수강신청을 할 수 있습니다. 그러나 1. 28(월)부터 수강신청이 가능하므로 일부 인기 강좌는 일찍 마감될 수 있음을 알려드립니다. 따라서 원하는 강좌를 수강하기 위해서 반드시 수강지도를 신청하시고, 승인이 필수인 학과(부)의 경우는 지도교수님의 승인을 반드시 확인하시기 바랍니다.

○ **혹시 교수님이 저의 수강지도 신청을 안보시면 어떻게 하죠?**

A : 학생이 수강지도를 신청하면, 교수님께 자동으로 E-mail이 발송됩니다. 따라서 교수님께서 포탈에 접속하지 않으시더라도 E-mail을 통해 확인하실 수 있습니다.

○ **수강지도 내용은 어디서 확인할 수 있죠?**

A : 포탈의 “학사정보 > 수업/성적 > 수업 > 수강지도내역확인”에서 확인하거나 “수강신청사이트 > 수강지도상담”에서 수강지도 내역을 조회할 수 있습니다. 메뉴를 선택하면 수강지도신청 목록이 조회되며, 상세조회 버튼을 통해 상세내역을 확인할 수 있습니다.

3. 수강지도 담당자 연락처

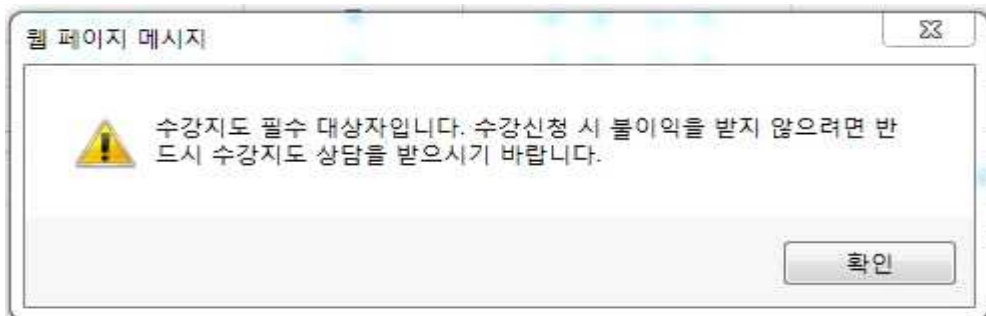
수강지도와 관련하여 궁금한 사항이나 어려운 점은 아래 해당 학과(부)의 담당자께로 문의해 주시기 바랍니다.

- 건설환경공학부 : 김지원 (☎ 880-8374, myblueseas37@snu.ac.kr)
- 건축학과 : 정은석 (☎ 880-4330, jes09072@snu.ac.kr)
- 기계항공공학부 : 정재교 (☎ 880-1911, jjk767@snu.ac.kr)
- 산업공학과 : 안성희 (☎ 880-7180, kfcice@snu.ac.kr)
- 조선해양공학과 : 강다영 (☎ 880-7321, dykang419@snu.ac.kr)
- 에너지자원공학과 : 권세영 (☎ 880-7219, kwonseyoung@snu.ac.kr)
- 원자핵공학과 : 조태웅 (☎ 880-7201, jotw310@snu.ac.kr)
- 재료공학부 : 이은희 (☎ 880-7184, yoom07@snu.ac.kr)
- 전기·정보공학부 : 유은영 (☎ 880-7305, yey@snu.ac.kr)
- 컴퓨터공학부 : 박서현 (☎ 880-1850, shyun@snu.ac.kr)
- 화학생물공학부 : 박한희 (☎ 880-7400, hanip@snu.ac.kr)
- 공과대학 담당자 : 김주경 (☎ 880-5407, kimjoo15@snu.ac.kr)

Ⅱ 수강지도 신청 방법

1. 수강지도 신청하기

1. 수강신청사이트 (<http://sugang.snu.ac.kr>) 에 로그인을 한다.
2. 수강지도의무화 대상 학생이 수강지도신청을 하지 않은 경우 아래와 같은 메시지가 나타난다.



3. 수강지도 신청은 “수강신청사이트 > 수강지도상담 > 수강지도신청”에서 신청한다.
※ 수강지도신청은 관심강좌에 등록된 교과목에 대해 신청하므로, 수강지도신청 전 강좌검색에서 미리 관심강좌를 등록해야 한다.

학년도학기	신청일자	전공	지도교수	지도교수 소속	진행상태	수강사유	신청조회

4. 「전공이수내역조회」 버튼을 클릭하면 전공 교과목 이수 현황을 조회할 수 있다.(교양 교과목은 제외, 주요 전공 교과목에 대해서만 표시되며 지도교수 화면에도 같은 조회메뉴가 제공됨)

과목	1학년		2학년		3학년		4학년		5학년		6학년		기타
	진필	전선	진필	전선	진필	전선	진필	전선	진필	전선	진필	전선	
과목 01	446.101B 컴퓨터공학 (4)		446.201A 고체역학 (4,3)	446.203A 역학과 설계 (3,7)**	446.302 기계항공공학 실험 1 (-)	446.303 기계요소설계 (-)		446.401A 컴퓨터시뮬레 이션과 설계 (-)					
과목 02	446.101A 기계제도 (4,3)		446.202A 열역학 (2,3)	446.212 항공우주공학 개론 (4,3)	446.304 기계항공공학 실험 2 (-)	446.305A 제조공학 (-)		446.402B 메카트로닉스 개론 및 실습 (-)					
과목 03			446.204A 물리학 (3,3)**		446.306A 설계제도 및 실 습 (-)	446.307B 기계시스템동 역학 (-)		446.405A 환경열공학 (-)					
과목 04			446.205A 유체역학 (4,3)**			446.308A 응용유체역학 (-)		446.406 자동차공학 (-)					
과목 05						446.310 시스템제어이 론 (-)		446.414A 최적에너지시 스템설계 (-)					
과목 06						446.311A 응용열역학 (-)		446.422A 마이크로가공 생산 (-)					

5. 「지도교수 수강지도정책」 버튼을 클릭하면 지도교수의 수강지도정책을 확인할 수 있다.

■ 지도교수 수강지도정책 확인

전공	지도교수	수강지도 의무학년	수강지도 의무여부	수강신청 가능구분	수강제재 구분
기계항공공학전공		전체학년	Y	수강지도요청	본수강신청 불허

※ 수강지도 정책

정책 항목	상세 내용
수강지도 의무학년	수강지도가 필수인 학년
수강지도 의무(필수) 여부	수강지도가 필수인 경우 아래 정책에 따라 일정 기간 동안 수강신청 불가능함
수강신청 가능 구분	수강지도 유무에 따른 수강신청 허용 시점 -수강지도요청 : 수강지도를 신청하면 수강신청 가능 -지도교수승인 : 지도교수 승인을 받아야 수강신청 가능
수강지도 미요청 제재 구분	수강신청이 불가능한 기간

6. 수강지도신청버튼을 클릭하면, 아래와 같이 주전공에 대한 지도교수가 표시되며, 선택을 클릭하여 신청화면으로 들어간다.



수강지도전공 선택

주전공 담당지도교수에게 수강지도상담이 요청됩니다.
주전공이 여러 개인 경우 수강지도상담을 요청할 주전공을 선택하여 주시기 바랍니다.

전공선택: 산업공학전공

지도교수: 김민내(산업공학과/수강지도 필수)

7. 수강지도과목 등록을 클릭하여 수강지도요청할 과목을 등록한 후, 수강사유를 적고 신청버튼을 클릭하면 신청이 완료된다.



수강편람 | 수업교시기준 | 강좌검색 | 관심강좌 | 수강지도상담 | 수강신청 | MBA수강신청

HOME | NOTICE | FAQ | Q&A | 수강신청방법안내 | ENGLISH

수강지도신청

수강지도교수

성명	소속	산업공학과	구내번호	02-880-8358	이메일	smydl@snu.ac.kr
----	----	-------	------	-------------	-----	-----------------

수강지도과목 등록

교과구분	개설학과	교과목번호	강좌번호	교과목명 (부제명)	학점-강의-실습	주담당교수	삭제
교양	기초교육원	031.002	001	인문학글쓰기	3-3-0	이유선	<input type="button" value="삭제"/>
교양	기초교육원	031.003	001	사회과학글쓰기	3-3-0	박현희	<input type="button" value="삭제"/>

수강사유

수강사유:

첨부파일:

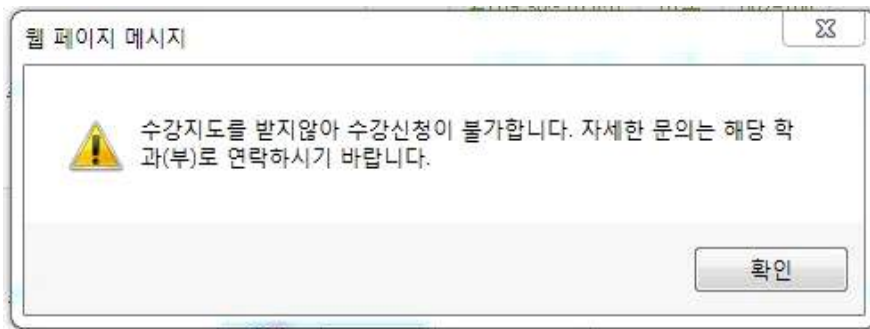
취득학점내역

전공구분	전공명	전필학점/이수조건학점	전선편학점/이수조건학점	취득학점/졸업최저학점
주전공	산업공학전공	16/37	0/0	78/78

해상취득학점내역

전공구분	전공명	전필학점/이수조건학점	전선편학점/이수조건학점	취득학점/졸업최저학점
주전공	산업공학전공	16/37	0/0	78/78

8. 신청한 내용을 취소하거나 수정을 하려면, 수강지도상담에서 신청된 내역의 상세조회를 클릭하여, 신청취소 버튼을 클릭하여 취소하거나 내용 수정 후 저장 버튼을 클릭하면 변경된 내용으로 재신청 된다.
9. 수강지도의무화대상자가 수강지도신청기간 안에 신청하지 못한 경우, 수강지도 정책의 제재방식에 따라 해당 기간 내에 수강신청을 하면 아래와 같은 메시지가 나오면서 신청이 불가하다.



2. 수강지도신청 내역 확인

수강지도는 수강신청 시스템에서 하도록 되어있으나, 학생의 편의를 위해서 포털에서 수강지도 내역을 조회할 수 있다.

① 수강신청사이트에서 확인 시

수강신청사이트 (<http://sugang.snu.ac.kr>)에 로그인 후, “수강신청사이트>수강지도상담”에서 확인 가능

○ “수강신청사이트 > 수강지도상담” 화면

학년도학기	신청일자	전공	지도교수	지도교수 소속	진행상태	수강사유	상세조회
2015-2학기(정규)	2015-06-22	기계항공공학전공		기계항공공학부	신청	듣고 싶습니다	상세조회
2015-2학기(정규)	2015-06-16	기계항공공학전공	-	기계항공공학부	승인	부탁 합니다.	상세조회

○ 상세조회 버튼 클릭 시 화면

수강지도신청

수강지도교수

소재	소속	기계항공공학부	교내번호	02-880-	이메일	snusackr
----	----	---------	------	---------	-----	----------

수강지도교과목

교과구분	개설학과	교과목번호	강좌번호	교과목명 (부제명)	학점-강의-실습	주담당교수	삭제
전선	재료공학부	400.313	002	공학지식의 실무응용	3-1-4		삭제

수강사유 (최대 1000자까지 입력 가능합니다.)

수강사유:

찾아보기...

취득학점내역

전공구분	전공명	전필학점/이수조건학점	전선헬점/이수조건학점	취득학점/졸업희저학점
주전공	기계항공공학전공	12/0	5/0	55/55

예정취득학점내역

전공구분	전공명	전필학점/이수조건학점	전선헬점/이수조건학점	취득학점/졸업희저학점
주전공	기계항공공학전공	12/0	8/0	58/55

② 포털에서 확인 시

포털사이트(<http://my.snu.ac.kr>)에 로그인 후, “포털 > 학사정보 > 수업/성적 > 수업 > 수강지도내역확인” 에서 확인 가능

○ “포털 > 학사정보 > 수업/성적 > 수업 > 수강지도내역확인” 화면

수강지도내역확인

수강지도내역조회

학년도학기	신청일자	전공	교수명	지도교수 소속	진행상태	상세조회
2015-02(정규)	2015-06-22	기계항공공학전공		공과대학 기계항공공학부	신청	상세조회
2015-02(정규)	2015-06-16	기계항공공학전공		공과대학 기계항공공학부	승인	상세조회

[건수:2건] 조회되었습니다

○ 상세조회 버튼 클릭 시 화면

■ 수강지도결과 확인

수강지도결과 확인 ▼ [이전화면](#)

수강지도결과

학년도	2015	학기	2학기
수강지도일자		진행상태	신청
수강지도내역			
수강사유	듣고싶습니다		
첨부파일			

수강지도교수

성명		구내번호	02-880-	이메일	@snu.ac.kr
----	--	------	---------	-----	------------

수강예정교과목 [교과과정표조회](#)

교과 구분	개설학과	학년	교과목번호	강좌번호	교과목명 (부제명)	학점-강의-실습	주담당교수
전선	재료공학부	0	400.313	002	공학지식의 실무응용	3-1-4	