

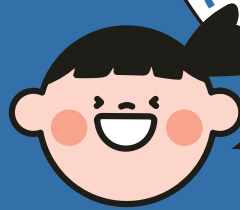


나의 전공에 대해 얼마나 알고 있나요? 대학에 들어와 보니 여러 전공에 관심이 생기지 않나요?

전공설계 상담

전공설계 상담을 통해 학업과 전공에 대한 막연한 생각부터 나아가고자 하는 진로의 방향까지 솔직하게 이야기 해보세요. 개인의 관심과 목적에 따라 어떻게 학업을 설계하고 전공을 연계할 지 교수님들께서 지도해 주십니다. 주요 상담 영역은 다음과 같습니다.

- 전공 탐색과 선택
- 학업 계획 수립
- 주 전공 이해 강화
- 진로 설계
- 다양한 전공제도 이해



전공설계 상담신청

대상 전공설계를 하고 싶은 학부생 누구나

방법



* 추석연휴 이후부터 상담신청 가능

- 중앙도서관 본관 B2(1열람실 옆)
- 02-880-1165
- <https://advising.snu.ac.kr> (9월 오픈 예정)
- advising@snu.ac.kr



전공설계의 여정에 **전공설계지원센터**가 여러분과 함께합니다!

전공설계 지원센터

오는 9월부터 전공설계 상담을 시작합니다!

전공설계지원센터란?

학업 계획 및 전공 설계에 전문성을 갖춘 교수님이 학생들에게 수강 및 학업 계획, 전공선택 및 연계, 진로 준비 등과 관련하여 1:1 개별적인 전공설계 지도와 상담 서비스를 제공하는 기관입니다. 진로탐색의 여정 가운데 학생이 희망하는 진로를 찾고 준비하도록 상담을 통해 학업적 관심, 적성, 상황 등을 고려하여 대학에서의 전반적인 전공선택 및 학업 설계가 이루어지도록 길을 제시합니다.



전공설계 로드맵



자기이해	전공탐색	진로탐색	대학생활 계획	실행
<ul style="list-style-type: none"> • 역량 • 관심사 • 가치관 • 강점 • 열정과 동기 	<ul style="list-style-type: none"> • 자신의 전공에 대한 이해 및 정보수집 • 관련 타전공에 대한 이해 및 정보수집 • 교내 다전공제도 및 다양한 프로그램에 대한 정보 수집 	<ul style="list-style-type: none"> • 사회변화 트렌드 파악 • 희망 진로 분야에 대한 정보 수집 • 진로분야에 적합한 전공 탐색 • 필요한 역량 파악 	<ul style="list-style-type: none"> • 전공과 진로에 기반한 대학생활 목표 설정 • 구체적인 실행계획 수립 • 지속적인 계획의 수정과 보완 	<ul style="list-style-type: none"> • 경험 쌓기 • 관심있는 분야의 기관 연계 • 필요한 역량 개발